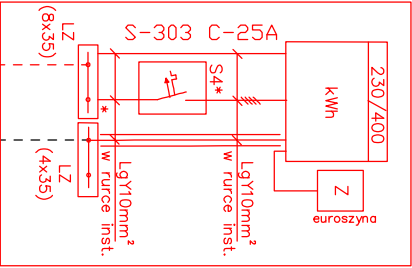
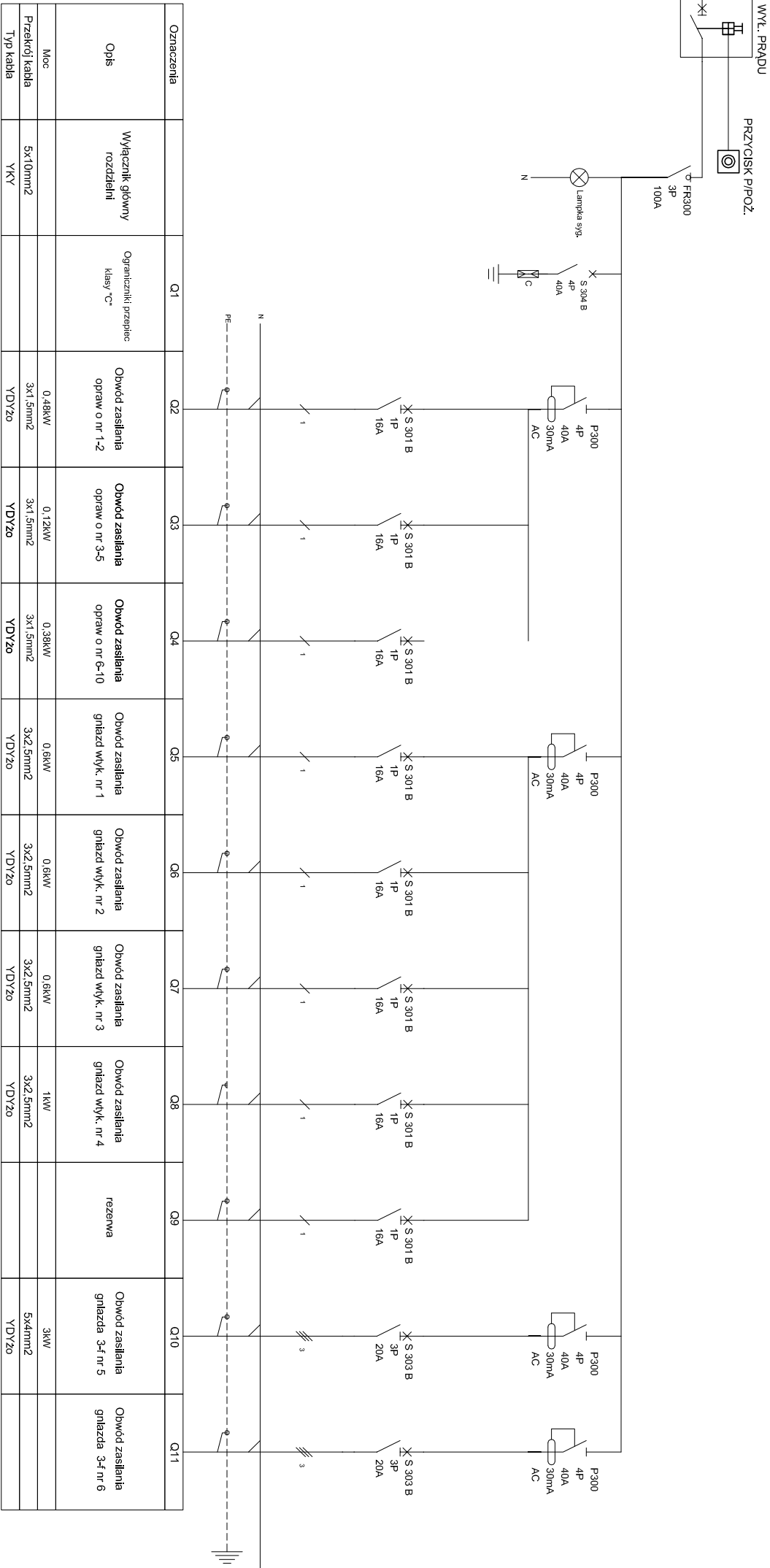


Złącze kablowe ZPIA
wyk. PGE D. S.A. D. K-T




----- kier. stan. słup.
w linii napow. nn.
prój. YAKXS 4x35mm²
(wg. opracowania PGE
Dystrybucja, S.A. D.K-T)



Oznaczenia	Q1	Q2	Q3	Q4	Q5	Q6	Q7	Q8	Q9	Q10	Q11	
Opis	Wyłącznik główny rozdzielni	Ograniczniki przepięć klasy "C"	Obwód zasilania opraw o nr 1-2	Obwód zasilania opraw o nr 3-5	Obwód zasilania opraw o nr 6-10	Obwód zasilania gniazd wyk. nr 1	Obwód zasilania gniazd wyk. nr 2	Obwód zasilania gniazd wyk. nr 3	Obwód zasilania gniazd wyk. nr 4	rezerwa	Obwód zasilania gniazda 3-f nr 5	Obwód zasilania gniazda 3-f nr 6
Moc		0,48kW	0,12kW	0,38kW	0,6kW	0,6kW	0,6kW	0,6kW	1kW		3kW	
Przekrój kabla	5x10mm ²	3x1,5mm ²	3x1,5mm ²	3x1,5mm ²	3x2,5mm ²	3x2,5mm ²	3x2,5mm ²	3x2,5mm ²	3x2,5mm ²		5x4mm ²	
Typ kabla	YKY	YDY20	YDY20	YDY20	YDY20	YDY20	YDY20	YDY20	YDY20		YDY20	

Kolorem czarnym oznaczono proj. i budowane urządzenia przez Inwestora (Gminę Wielgomłyny).
Kolorem czerwonym oznaczono proj. urządzenia realizowane przez PGE Dystrybucja S.A.

<div><div><div>GRZYBUD</div></div><div><div>GRZYBUD Paweł Grzybek</div><div>ul. Tysiąclecia 10F/120, 97-500 Radomsko</div><div>tel. 508 521 423, kontakt@grzybud.pl, www.grzybud.pl</div></div></div>			
Investor:	Gmina Wielgomłyny	Skala:	1:100
Adres:	ul. Rynek 1, 97-525 Wielgomłyny	Data:	05.2017
Przedmiot inwestycji:	Przebudowa, rozbudowa i nadbudowa budynku usługowego (świetlicy), budowę szczytnego zbiornika bezodpływowego na nieczystości ciekłe	Branda:	elektryczna
Lokalizacja inwestycji:	dz. nr ew. 365, obręb 0012 Pratikowce	Nr rysunku:	E 5
Nazwa rysunku:	Schemat elektryczny zasilania.		
Projektant:	mgr inż. Michał Jaworski		
upr. nr LOD/1692/PWOE/12			
Sprawdzający:	mgr inż. Tomasz Włodarczyk		
upr. nr LOD/1242/POOE/09			